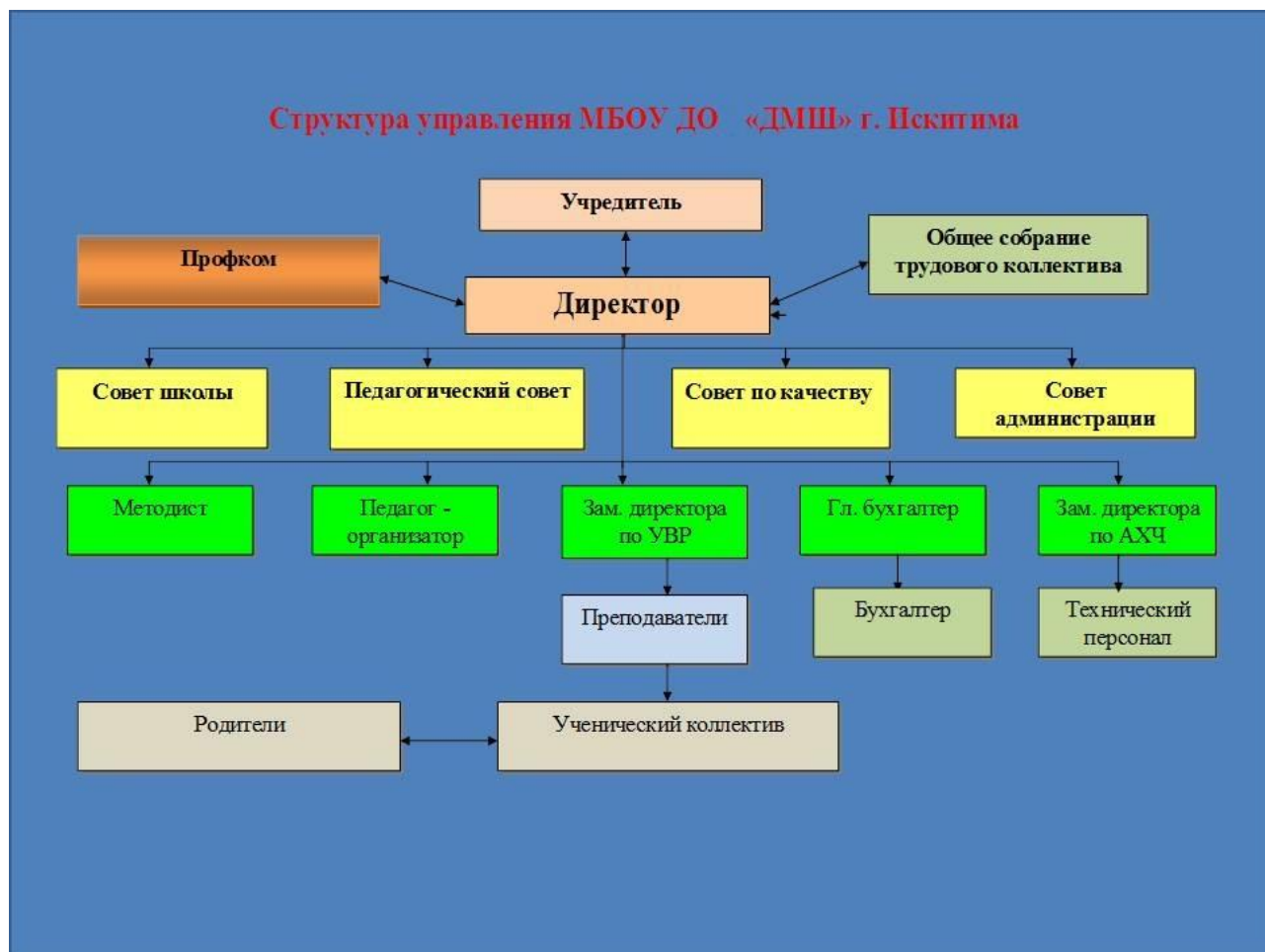


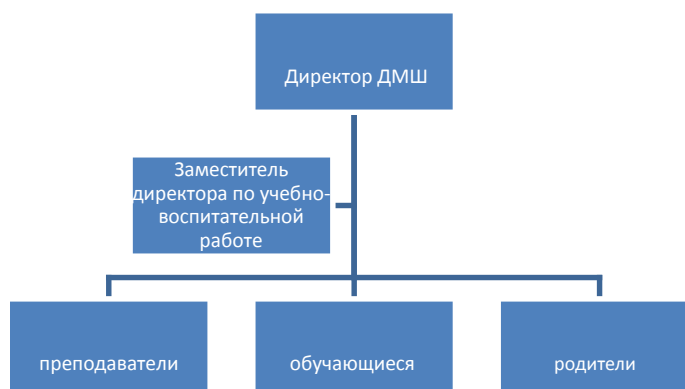
Структура и органы управления

МБОУДО ДМШ г. Искитим

Школа относится к типу адаптивной, удовлетворяющей потребности и возможности обучения всех детей города Искитима, а именно одарённых и детей со средними способностями.



В учреждении выстроена система управления с учетом демократических принципов.



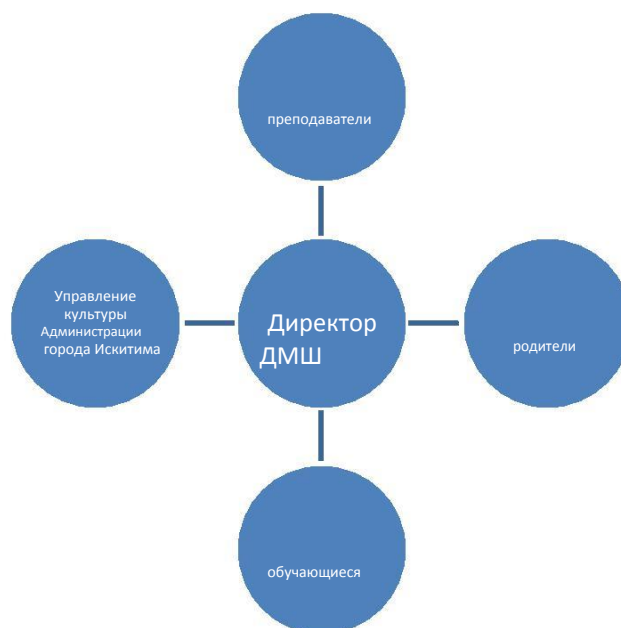
Система управления ОУ строится на принципах демократии, гласности, сочетания единоначалия и самоуправления.

Основные методы управления школой:

- организационно-распорядительные (приказы, инструкции);
- экономические (материальное стимулирование);
- социально-психологические (моральное поощрение, создание условий для самореализации личности).

Особую значимость в деятельности ДМШ имеет система управления, которая ориентирована на организационные отношения на основе демократизации, участия всех членов коллектива в реализации поставленных задач. Преобладающий стиль руководства – демократически-объединяющий.

Коллектив школы решает свои задачи в тесном взаимодействии с родителями и общественностью.



Органы управления в системе управления образовательным учреждением: общее собрание трудового коллектива школы, педагогический Совет школы, директор школы, МС преподавателей музыкально-творческой направленности.

Основными и главными органами управления учреждением являются собрание трудового коллектива школы и педагогический Совет школы. Вопросы, не

противоречащие действующему законодательству и принятые на общем собрании и педагогическом совете, выполняет весь коллектив. Методическое руководство педагогическим коллективом осуществляют руководитель и методист МС(методические секции)преподавателей школы.

Организационная структура учреждения



Реализации стратегии и тактики функционирования и развития школы ДМШ способствуют:

- Программа развития ДМШ;
- Образовательная программа ДМШ;
- Годовой план деятельности ДМШ;
- Планирование по разделам образовательной программы.



Благоприятный социально-психологический климат в коллективе создается за счет:

- – удовлетворенности субъектов образовательного процесса (администрацией, преподавателями, родителями, детьми), текущими результатами работы,
- – сбалансированности интересов всех участников образовательного процесса,
- – ориентированности членов педагогического коллектива на освоение и внедрение новшеств в области технологических и организационных основ образовательного процесса,
- – включения педагогов в творчество, совместную проектную деятельность,
- – профессиональной и психологической готовности педагогов к реализации программы развития школы,
- – выстраивания гуманного стиля отношений в системах «педагог – педагог», «педагог – администрация», «педагог – родители», «педагог – обучающийся» на культуре деловых и межличностных отношений

Структура образования детской Музыкальной школы

Образовательный процесс школы искусств ориентирован на обучающегося, развитие его творческих способностей, самостоятельности, инициативы, стремления к самопознанию, самосовершенствованию и самореализации

В структуру детской музыкальной школы входят 6 секций музыкальной направленности:

- Фортепианное
- Струнное
- Духовой
- Народных инструментов
- Хоровой
- Теоретический